



Úřad práce ČR

Úřad práce ČR, Krajská pobočka v Liberci



Měsíční přehled o nezaměstnanosti v okrese Jablonec nad Nisou

Leden únor březen duben **květen 2019** červen červenec srpen září říjen listopad prosinec

Obsah:

1.	Nezaměstnanost a volná pracovní místa	1
1.1.	Počet uchazečů	2
1.2.	Tok nezaměstnanosti.....	2
1.3.	Zvláštní skupiny uchazečů.....	4
1.4.	Podíl nezaměstnaných osob.....	6
1.5.	Struktura uchazečů dle pohlaví	7
1.6.	Volná pracovní místa	8
2.	Aktivní politika zaměstnanosti.....	11

1. Nezaměstnanost a volná pracovní místa

V tabulce níže je uveden přehled základních ukazatelů trhu práce v okrese Jablonec nad Nisou, včetně meziměsíčního a meziročního srovnání.

Základní statistické ukazatele trhu práce v okrese Jablonec nad Nisou

Ukazatel	Stav k		
	31. 5. 2019	30. 4. 2019	31. 5. 2018
Uchazeči o zaměstnání	1 883	1 942	2 090
z toho dosažitelní	1 700	1 739	1 861
Volná pracovní místa	1 322	1 312	1 060
Počet uchazečů na 1 volné pracovní místo	1,4	1,5	2,0
Podíl nezaměstnaných osob ve věku 15 – 64 let v %	3,0	3,0	3,2

- meziměsíčně se počet uchazečů snížil o 59 osob,
- meziročně došlo k poklesu o 207 uchazečů,
- počet volných pracovních míst nabízených prostřednictvím KoP Jablonec nad Nisou se meziměsíčně zvýšil o 10,
- meziročně je evidováno o 262 volných pracovních míst více,
- podíl nezaměstnaných osob se oproti minulému měsíci nezměnil,
- meziročně podíl nezaměstnaných osob poklesl o 0,2 p.b.,
- v celorepublikovém srovnání nezaměstnanosti je okres Jablonec nad Nisou na 60. místě (z celkového počtu 77 okresů),
- podíl nezaměstnaných osob v celé ČR činil 2,6 %, což je o 0,4 p. b. méně než v okrese Jablonec nad Nisou.

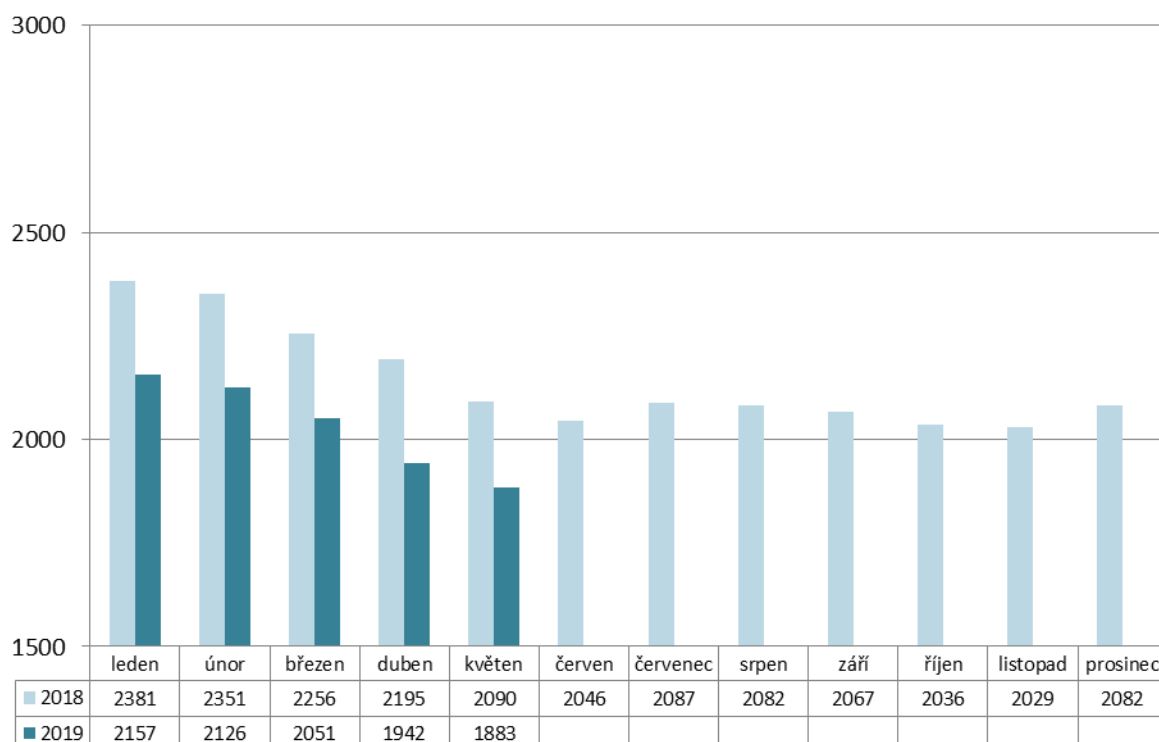
1.1. Počet uchazečů

V květnu 2019 se počet nezaměstnaných snížil. K 31. 5. 2019 vykazuje evidence kontaktních pracovišť (KoP) v okrese Jablonec nad Nisou **celkem 1 883** uchazečů o zaměstnání. Z toho počtu jich je **1 700** dosažitelných. V porovnání s koncem dubna se tedy celkový počet uchazečů snížil o 59 osob. Před rokem bylo v okrese Jablonec nad Nisou o 207 nezaměstnaných více, k 31. 5. 2018 jich bylo v evidenci 2 090 (1 081 žen a 1 009 mužů).

Počty uchazečů o zaměstnání - porovnání let 2018 a 2019

rok	měsíce/ uchazeči	1	2	3	4	5	6	7	8	9	10	11	12
2019	uchazeči	2 157	2 126	2 051	1 942	1 883							
	dosažitelní	1 969	1 918	1 853	1 739	1 700							
2018	uchazeči	2 381	2 351	2 256	2 195	2 090	2 046	2 087	2 082	2 067	2 036	2 029	2 082
	dosažitelní	2 150	2 104	2 014	1 964	1 861	1 815	1 885	1 891	1 876	1 851	1 839	1 899
meziroční rozdíl počtu uchazečů		-224	-225	-205	-253	-207							

Počty uchazečů o zaměstnání v letech 2018 a 2019

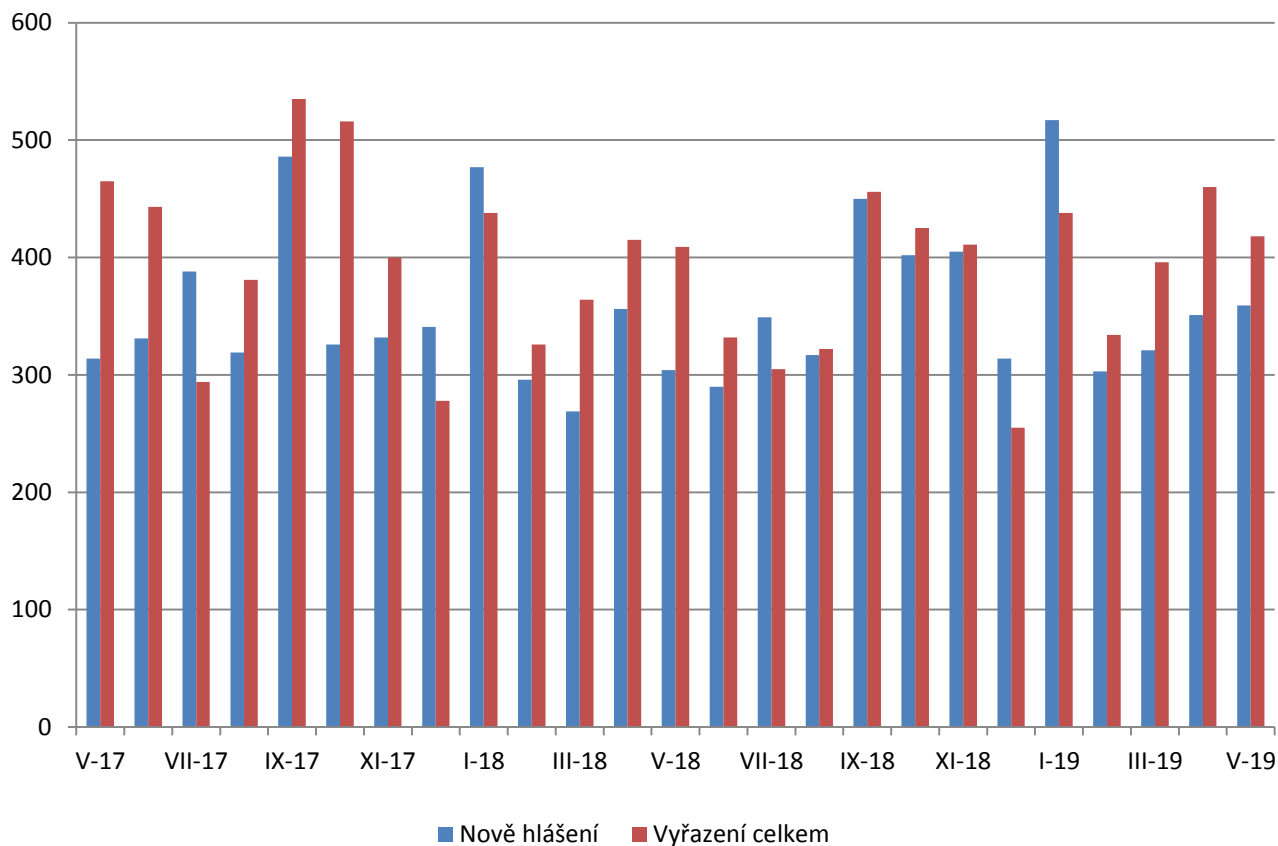


1.2. Tok nezaměstnanosti

Na KoP v okrese Jablonec nad Nisou se v květnu 2019 **zaevidovalo 359** uchazečů o zaměstnání (171 žen a 188 mužů). **Vyřazeno** bylo **418** uchazečů, 181 žen a 237 mužů. V květnu 2018 bylo zaevidováno 304 a vyřazeno 409 uchazečů.

Rok	měsíce/ uchazeči	1	2	3	4	5	6	7	8	9	10	11	12
2019	nově evidovaní uchazeči	513	303	321	351	359							
	vyřazení uchazeči	438	334	396	460	418							
2018	nově evidovaní uchazeči	472	296	269	354	304	288	346	317	441	394	404	308
	vyřazení uchazeči	438	326	364	415	409	332	305	322	456	425	411	255
2017	nově evidovaní uchazeči	450	319	387	354	314	331	384	319	486	326	327	335
	vyřazení uchazeči	424	414	485	540	465	443	294	381	535	516	400	278

Počty nových a vyřazených uchazečů v okrese Jablonec nad Nisou v letech 2017 – 2019



Měsíční výkaz o nezaměstnanosti, stav k 31. 5. 2019

Ukazatel		celkem
Uchazeči ke konci předchozího měsíce		1 942
Nově hlášení uchazeči		359
Uchazeči s ukončenou evidencí		418
v tom:	umístění	253
	vyřazení pro nespolupráci (§30, odst. 2 zák. č. 435/2004 Sb.)	89
	ostatní (na vlastní žádost, odstěhování)	76
Uchazeči ke konci sledovaného měsíce		1 883
z toho:	ženy	1 008
	osoby se zdravotním postižením	232
	absolventi škol	44
	mladiství	53
Dosažitelní uchazeči ke konci sledovaného měsíce		1 700

1.3. Zvláštní skupiny uchazečů

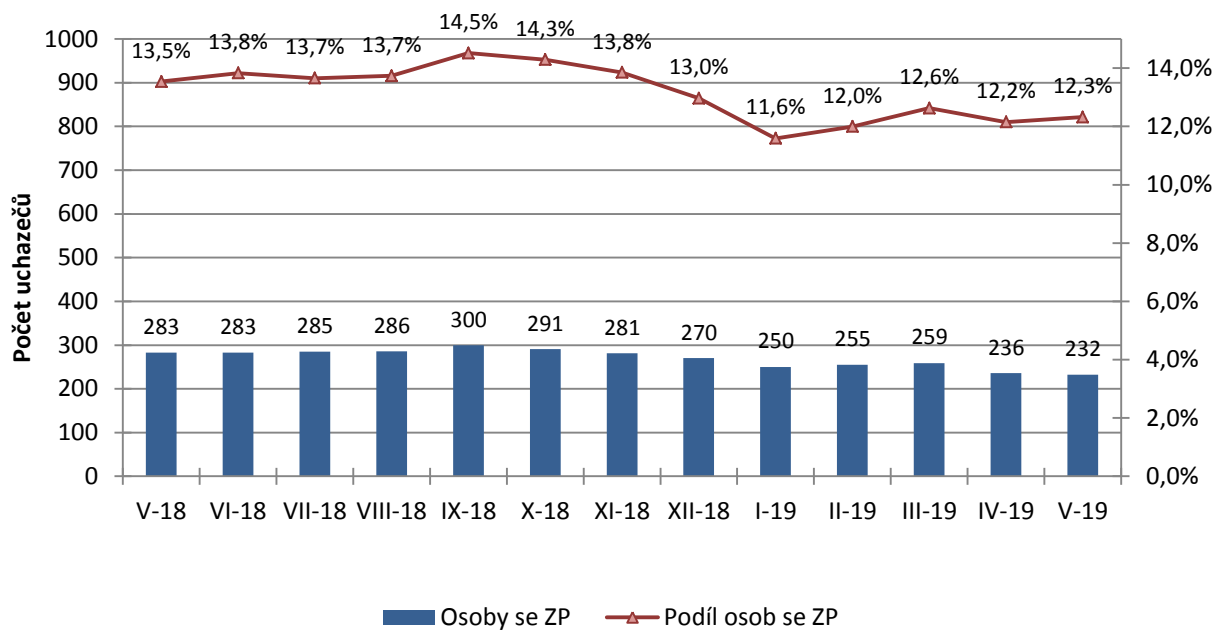
Ke konci května 2019 bylo v okrese Jablonec nad Nisou evidováno **44 absolventů škol** (vyšší než základní vzdělání a méně než dva roky od úspěšného ukončení studia), tj. o 9 méně než před měsícem a o 17 více než minulý rok.

Počet **mladistvých** uchazečů se oproti minulému měsíci zvýšil o 4 a ke konci května jich tedy bylo evidováno **53**, tj. o 10 méně než před rokem.

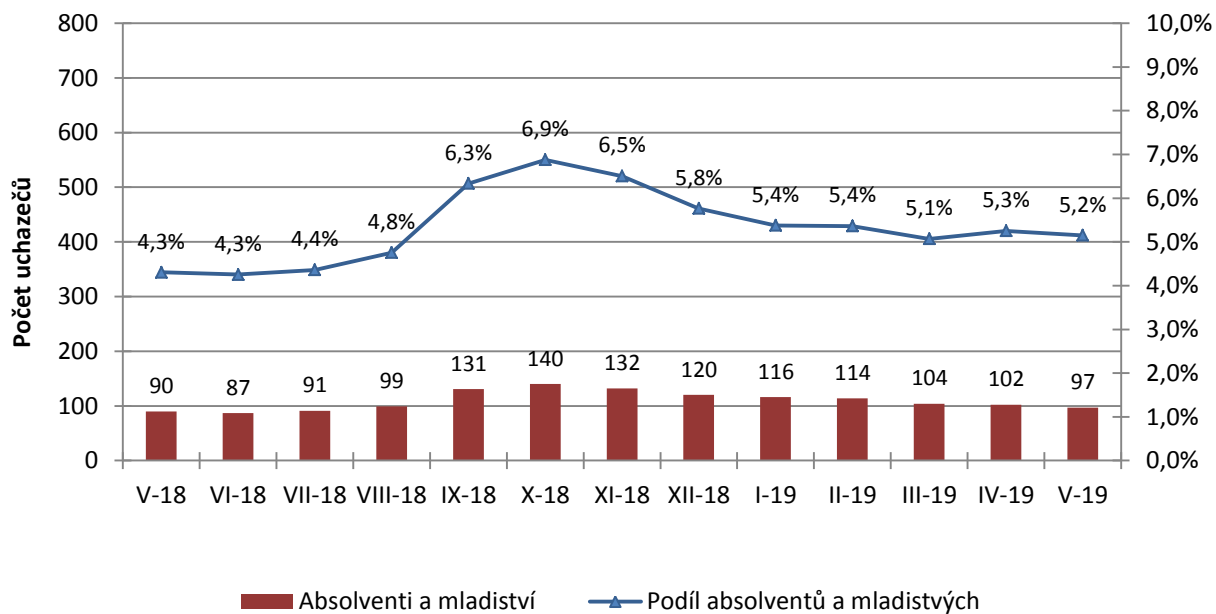
Nezaměstnaných **osob se zdravotním postižením (OZP)** bylo v evidenci k 31. 5. 2019 celkem 232, tj. o 4 méně než před měsícem a o 51 méně než minulý rok.

rok	měsíce/ uchazeči	1	2	3	4	5	6	7	8	9	10	11	12
2019	absolventi	67	66	56	53	44							
	mladiství	49	48	48	49	53							
	OZP	250	255	259	236	232							
2018	absolventi	59	50	49	42	27	27	33	47	79	92	79	71
	mladiství	58	64	63	65	63	60	58	52	52	48	53	49
	OZP	293	289	282	287	283	283	285	286	300	291	281	270
2017	absolventi	110	101	98	73	57	44	56	66	115	84	65	58
	mladiství	74	72	67	67	62	58	56	49	54	55	54	56
	OZP	371	370	343	335	332	326	326	333	313	293	291	293

Měsíční vývoj počtu osob se ZP a jejich podílu na celkovém počtu uchazečů v letech 2018 – 2019



Měsíční vývoj počtu absolventů a mladistvých a jejich podílu na celkovém počtu uchazečů v letech 2018 - 2019



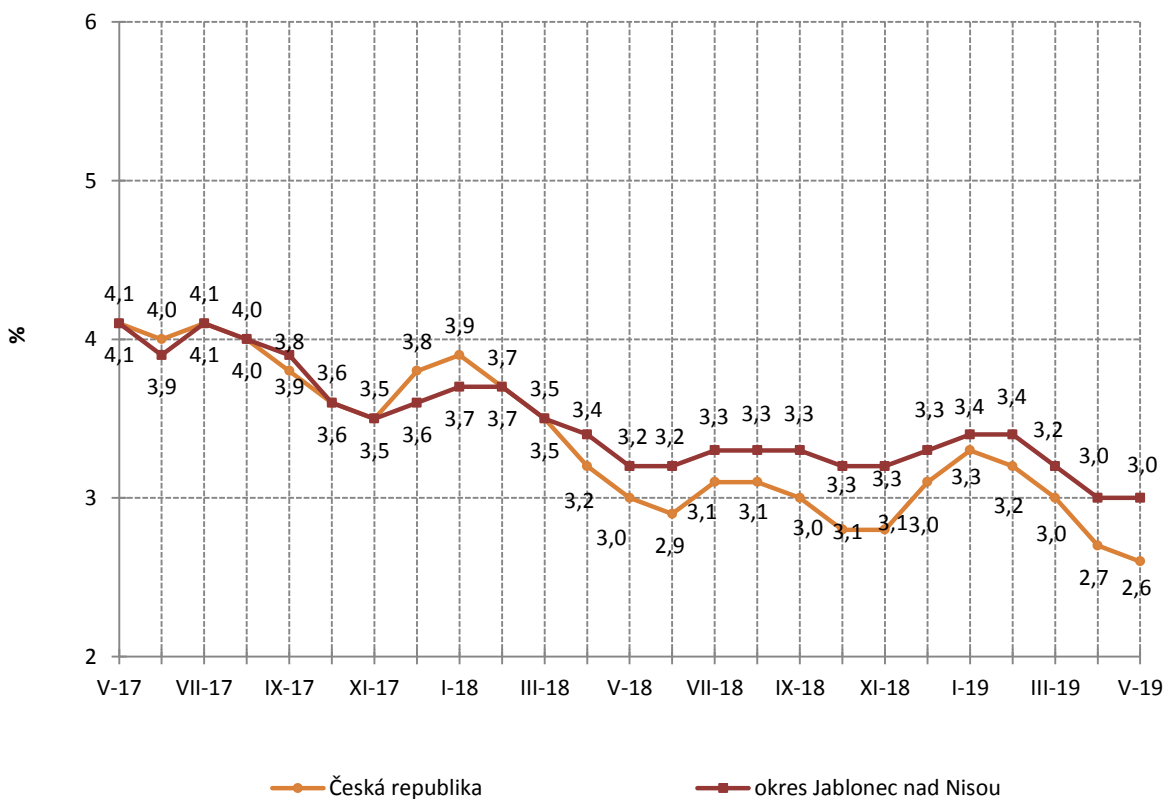
1.4. Podíl nezaměstnaných osob

Počet dosažitelných uchazečů se ve srovnání s koncem předchozího měsíce snížil o 39 na **1 700**. Podíl nezaměstnaných osob v okrese Jablonec nad Nisou se oproti minulému měsíci nezměnil a k 31. 5. 2019 tedy činí **3,0 %** (před měsícem činil 3,0 %, k 31. 5. 2018 byla jeho hodnota 3,2 %).

Podíl nezaměstnaných osob k 31. 5. 2019:	okres Jablonec nad Nisou	3,0 %
	Liberecký kraj	2,8 %
	Česká republika	2,6 %

PN (%)	1	2	3	4	5	6	7	8	9	10	11	12
2019	3,4	3,4	3,2	3,0	3,0							
2018	3,7	3,7	3,5	3,4	3,2	3,2	3,3	3,3	3,3	3,2	3,2	3,3
2017	4,9	4,8	4,6	4,3	4,1	3,9	4,1	4,0	3,9	3,6	3,5	3,6

Měsíční vývoj Podílu nezaměstnaných osob v okrese Jablonec nad Nisou a ČR v letech 2018 – 2019

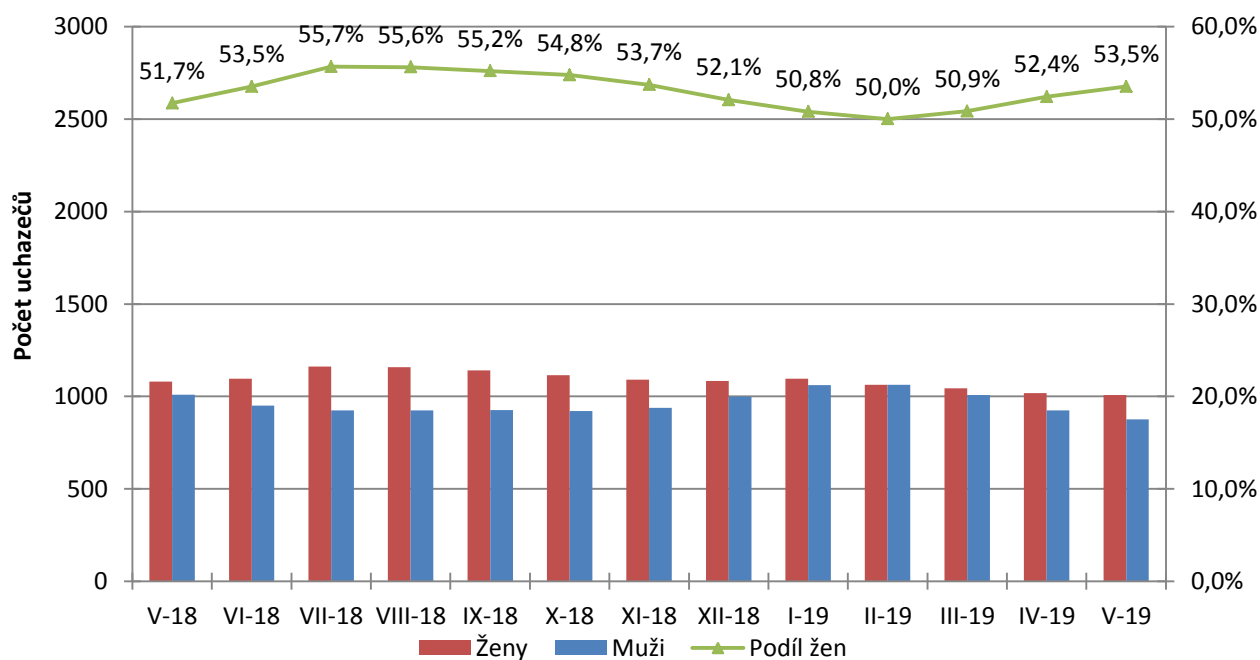


1.5. Struktura uchazečů dle pohlaví

K 31. 5. 2019 bylo v okrese Jablonec nad Nisou evidováno **1 008 žen a 875 mužů**. Oproti předchozímu měsíci se počet evidovaných žen snížil o 10 uchazeček, u mužů došlo ke snížení o 49 uchazečů. Minulý rok bylo v evidenci 1 081 žen a 1 009 mužů.

rok	měsíce/ uchazeči	1	2	3	4	5	6	7	8	9	10	11	12
2019	ženy	1 096	1 063	1 043	1 018	1 008							
	%	50,8	50,0	50,9	52,4	53,5							
	muži	1 061	1 063	1 008	924	875							
	%	49,2	50,0	49,1	47,6	46,5							
2018	ženy	1 195	1 171	1 148	1 125	1 081	1 095	1 162	1 158	1 141	1 115	1 090	1 084
	%	50,2	49,8	50,9	51,3	51,7	53,5	55,7	55,6	55,2	54,8	53,7	52,1
	muži	1 186	1 180	1 108	1 070	1 009	951	925	924	926	921	939	998
	%	49,8	50,2	49,1	48,7	48,3	46,5	44,3	44,4	44,8	45,2	46,3	47,9
2017	ženy	1 666	1 611	1 556	1 470	1 427	1 388	1 473	1 453	1 420	1 307	1 256	1 225
	%	51,8	51,6	51,5	51,8	53,1	53,9	55,3	55,8	55,6	55,3	54,8	52,2
	muži	1 550	1 510	1 467	1 367	1 259	1 186	1 191	1 149	1 133	1 056	1 034	1 122
	%	48,2	48,4	48,5	48,2	46,9	46,1	44,7	44,2	44,4	44,7	45,2	47,8

Měsíční vývoj počtu evidovaných žen a mužů v okrese Jablonec nad Nisou v letech 2018 - 2019



1.6. Volná pracovní místa

Počet nabízených volných pracovních míst se během měsíce května zvýšil. K 31. 5. 2019 bylo na KoP v okrese Jablonec nad Nisou hlášeno **1 322 míst**, tj. o 10 více než před měsícem.

Na jedno volné místo nyní připadá **1,4** uchazeče (minulý měsíc připadalo na 1 VPM 1,5 uchazeče). Před rokem bylo o 262 volných pracovních míst méně a na jedno místo připadalo 2,0 uchazeče.

Volná pracovní místa (VPM) v okrese Jablonec nad Nisou v letech 2017 - 2019

rok/měsíc		1	2	3	4	5	6	7	8	9	10	11	12
VPM v roce 2019		1 253	1 213	1 274	1 312	1 322							
z toho:	pro osoby se ZP	90	49	48	50	55							
	pro abs. a mladistvé	177	207	248	230	255							
VPM v roce 2018		932	963	1 019	985	1 060	1 133	1 155	1 148	1 313	1 242	1 185	1 189
z toho:	pro osoby se ZP	37	31	40	40	49	50	40	45	48	54	82	82
	pro abs. a mladistvé	157	147	110	113	133	133	127	141	138	167	136	141
VPM v roce 2017		831	806	828	795	820	903	920	873	985	784	802	964
z toho:	pro osoby se ZP	50	53	38	36	31	28	30	30	27	26	36	36
	pro abs. a mladistvé	93	90	95	94	101	97	108	122	136	114	140	148

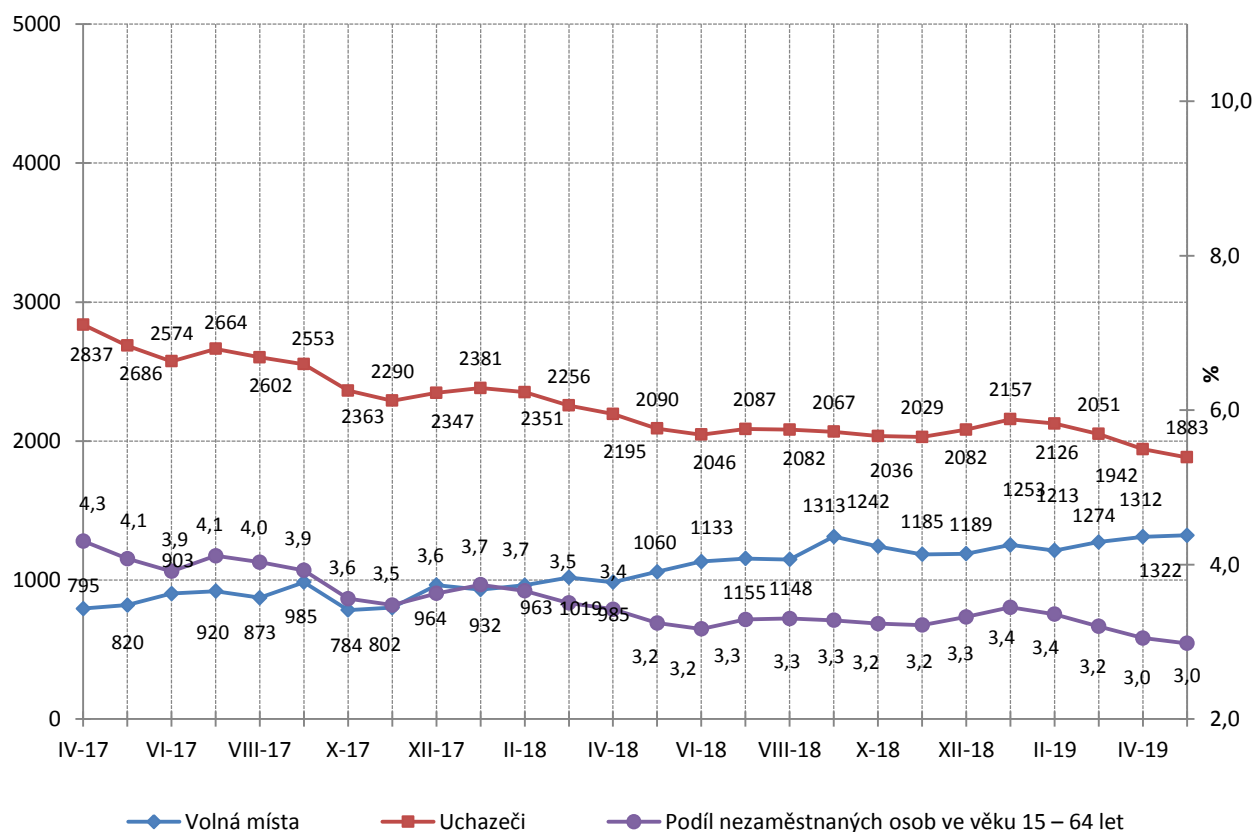
Tabulka TOP 10 zaměstnavatelů s nejvyšším počtem nabízených míst v okrese Jablonec nad Nisou

Zaměstnavatel	počet volných míst	profese
CIKAUTXO CZ s.r.o.	147	Ostatní strojírenští technici, Obsluha strojů na výrobu a zpracování výrobků z pryže a plastu, Montážní dělníci výrobků z pryže a plastů
RIEGELEIN, k.s.	46	Obsluha strojů na výrobu pečiva, čokolády a cukrovinek, Skladníci, obsluha manipulačních vozíků, Manipulační dělníci ve výrobě, Obsluha ostatních strojů a zařízení na výrobu, zpracování, uchování potravin
TERMIL s.r.o.	46	Ostatní řemeslníci a kvalifikovaní pracovníci hlavní stavební výroby jinde neuvedení
Nemocnice Tanvald, s.r.o.	35	Lékaři v interních oborech, Lékaři v anesteziologických oborech, Lékaři bez atestace (kromě oborů praktického lékařství), Fyzioterapeuti specialisté, Všeobecné sestry s osvědčením, Všeobecné sestry bez osvědčení, Zdravotničtí asistenti (praktické sestry), Pomocní kuchaři, Sanitáři
ATLANTIS MARSHAL, a.s. - AKT plastikářská technologie Čechy, spol. s r.o.	30	Montážní dělníci výrobků z pryže a plastů
Bohemia sektor s.r.o. - Riegelein k.s.	30	Obsluha strojů na výrobu pečiva, čokolády a cukrovinek
EDYMAX SE - TRW Automotive Czech s. r. o., EDYMAX Personal Management SE	30	Montážní dělníci elektrických a energetických zařízení
AKT plastikářská technologie Čechy, spol. s r.o.	26	Seřizovači a obsluha konvenčních soustruhů, Stavební a provozní elektrikáři, Obsluha strojů na výrobu a zpracování výrobků z plastu, Manipulační dělníci ve výrobě
Ascari s.r.o. - TRW Automotive Czech s.r.o.	20	Montážní dělníci výrobků z ostatních materiálů
MEGATECH Industries Jablonec s.r.o.	20	Obsluha strojů na výrobu a zpracování výrobků z plastu

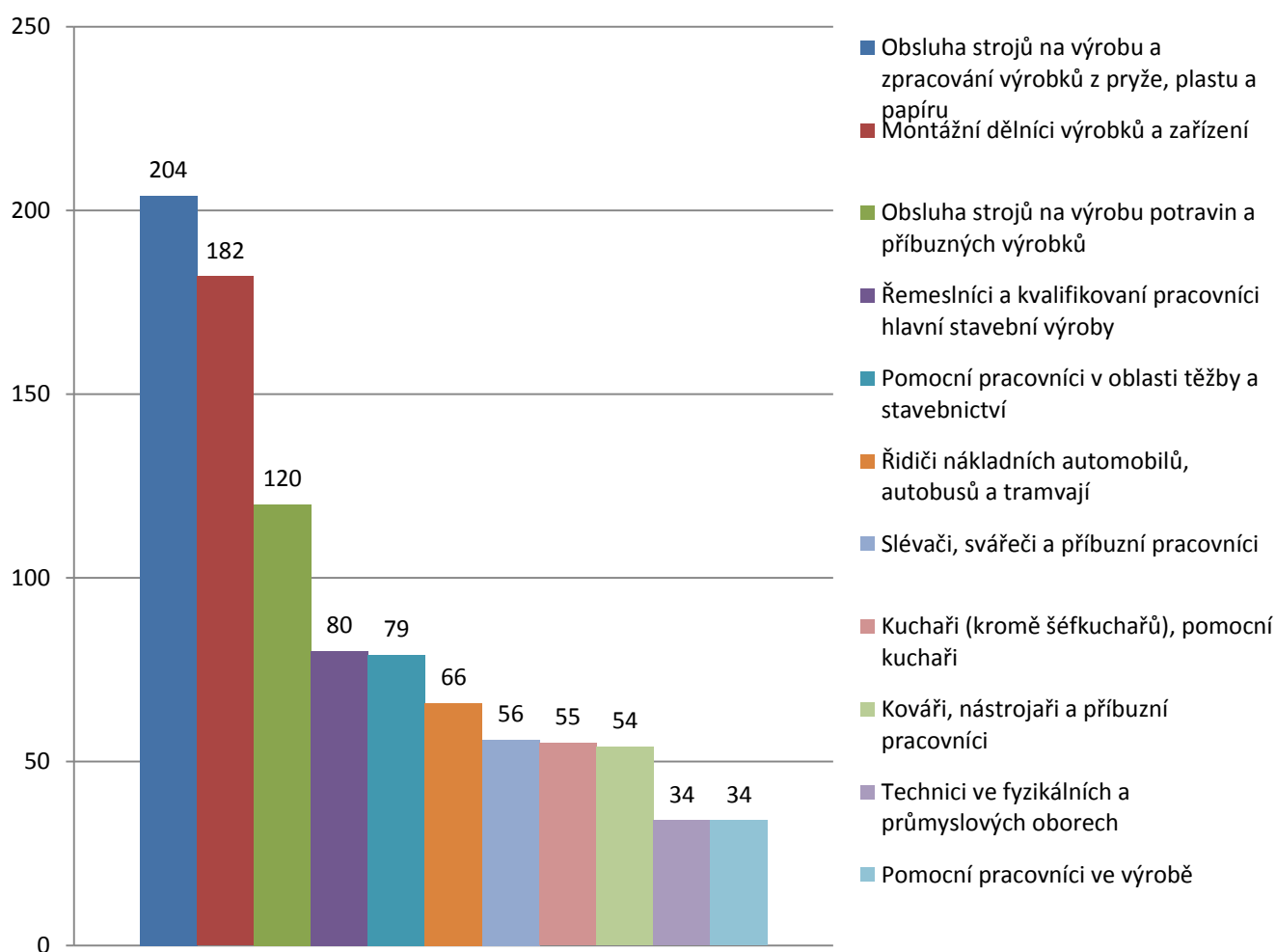
Nejpočetnější nabízená volná pracovní místa v databázi KoP Jablonec nad Nisou dle profesí k 31. 5. 2019

CZ-ISCO	profese	VPM k 31. 5. 2019
814	Obsluha strojů na výrobu a zpracování výrobků z pryže, plastu a papíru	204
821	Montážní dělníci výrobků a zařízení	182
816	Obsluha strojů na výrobu potravin a příbuzných výrobků	120
711	Řemeslníci a kvalifikovaní pracovníci hlavní stavební výroby	80
931	Pomocní pracovníci v oblasti těžby a stavebnictví	79
833	Řidiči nákladních automobilů, autobusů a tramvají	66
721	Slévači, svářeči a příbuzní pracovníci	56
512	Kuchaři (kromě šéfkuchařů), pomocní kuchaři	55
722	Kováři, nástrojaři a příbuzní pracovníci	54
311	Technici ve fyzikálních a průmyslových oborech	34
932	Pomocní pracovníci ve výrobě	34

Vývoj počtu nezaměstnaných a VPM v okrese Jablonec nad Nisou v letech 2017 – 2019



Nejpočetnější nabízená volná pracovní místa v databázi KoP Jablonec nad Nisou dle profesí k 31. 5. 2019



2. Aktivní politika zaměstnanosti

V květnu 2019 bylo v rámci nástrojů APZ vytvořeno 22 míst veřejně prospěšných prací (VPP + VPP NIP) a 1 společensky účelné pracovní místo (SÚPM + SÚPM NIP). Na vytvořená místa VPP bylo umístěno 16 uchazečů o zaměstnání a na SÚPM bylo umístěno 1 uchazečů. Samostatně výdělečnou činnost během května nezačal žádný uchazeč.

Od počátku roku bylo vytvořeno 172 míst VPP (160 uchazečů bylo umístěno) a 19 míst SÚPM (19 uchazečů bylo umístěno). Samostatně výdělečnou činnost zahájili od počátku roku 4 uchazeči.

Do rekvalifikací nastoupilo během sledovaného měsíce 7 uchazečů. Naproti tomu rekvalifikace ukončilo 25 uchazečů. Ke konci května nenavštěvoval rekvalifikační kurz žádný uchazeč, tj. o 18 méně než před měsícem.

Počet vytvořených míst a umístěných uchazečů v rámci nástrojů APZ

forma APZ	vytvořená místa		umístění uchazeči	
	v daném měsíci	od počátku roku	v daném měsíci	od počátku roku
VPP	22	167	16	156
SÚPM u zaměstnavatele	0	1	0	1
SÚPM – vyhrazená místa	0	17	0	17
SVČ	-	-	0	4
Zřízení pracovního místa OZP	0	0	2	22
Zřízení pracovního místa OZP SVČ	-	-	0	0
Příspěvek-provoz OZP, OZP SVČ	-	-	0	1
Překlenovací příspěvek	-	-	0	0
Příspěvek na zapracování	-	-	0	0
Uznání zaměstnavat.-chráněný TP	1	5	-	-
Projekty ESF – (VPP) (NIP)	0	5	0	4
Projekty ESF – (SÚPM) (NIP)	1	1	1	1
Projekty ESF – cílené (CP,RIP)	2	9	30	105
Zvolená rekvalifikace, bez ESF	-	-	0	0
Zvolená rekvalifikace, ESF OP LZZ	-	-	7	14
Příspěvek na dojížděku	-	-	0	0
Příspěvek na přestěhování	-	-	0	0